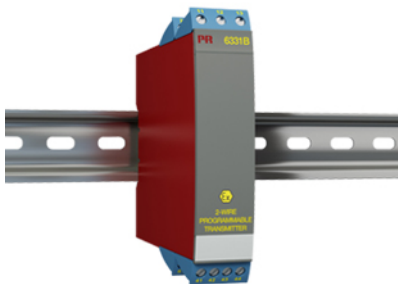


Ohjelmoitava 2-johdin lämpötilalähetin

6331B



- RTD-, TE-, ohm- tai mV-tulo
- Erinomainen mittaustarkkuus
- Galvaaninen erotus
- Voidaan asentaa Ex-tilaan 0
- 1- tai 2-kanavainen



Sovellukset

- Linearisoitu lämpötilamittaus Pt100...Pt1000-, Ni100...Ni1000-antureilla tai termoelementeillä.
- Lineaarisen vastusmuutoksen mittaus analogiseksi vakiovirtaviestiksi esim. venttiileistä tai ohmisista pinta-antureista.
- Bipolaaristen mV-viestien vahvistus 4...20 mA - vakioviesteiksi.

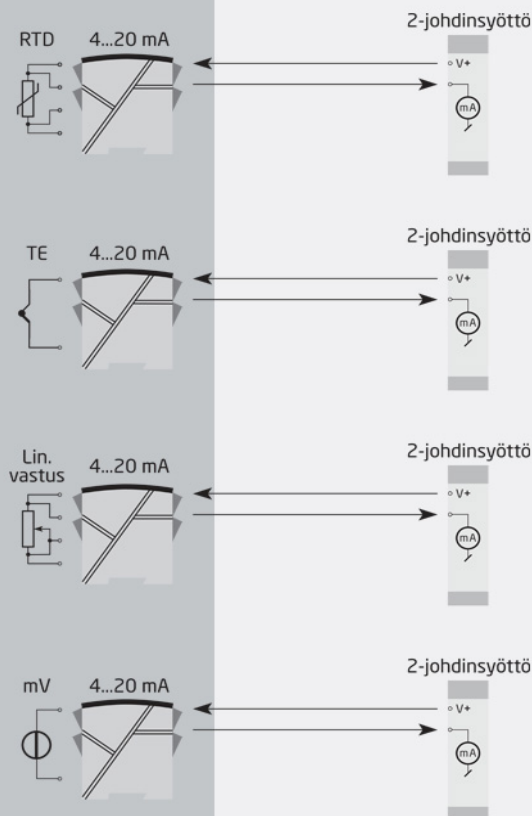
Tekniset ominaisuudet

- Muutamassa sekunnissa käyttäjä voi ohjelmoida PR6331B:n mittaamaan lämpötiloja kaikilla standardien määrittelemillä alueilla.
- Vastusanturi- ja lineaarisella vastustulolla on kaapelikompensointi 2-, 3- ja 4-johdintulolla.
- Lähtöviestiin voidaan ohjelmoida virtarajat.
- Jatkuva tallennettujen tietojen tarkistus takaa varman ja turvallisen toiminnan.

Asennus

- Pysty- tai vaakasuoraan DIN-kiskoon. Käyttämällä 2-kanavaista mallia metrin leveydelle voidaan asentaa 84 kanavaa.
- Lähetin voidaan asentaa Ex-alueille 0, 1 ja 2 tai turvalliselle alueelle. Molemmissa tapauksissa syöttöjännite/lähtöviesti täytyy suojata erillisellä Ex-suojauksella ko. sovelluksen mukaan.

Sovellukset



Tilausohje:

Tyyppi	Galvaaninen erotus	Kanavat
6331B	1500 VAC : 2	1 kanava : A 2 kanavaa : B

*Huom! Termoelementtituloille, joissa on sisäinen kylmäpistekompensointi, on erikseen tilattava kompensointiliittimet 5910Ex (kanava 1) ja 5913Ex (kanava 2).

Ympäristöolosuhteet

Käyttölämpötila.....	-40°C...+85°C
Varastointilämpötila.....	-40°C...+85°C
Kalibrointilämpötila.....	20...28°C
Suhteellinen kosteus.....	< 95% RH (ei kond.)
Koteloitiluokka.....	IP20

Mekaaniset tiedot

Mitat (KxLxS).....	109 x 23,5 x 104 mm
Paino (1 / 2 kanavaa).....	145 / 185 g
DIN-kiskotyyppi.....	DIN EN 60715/35 mm
Johdinkoko.....	0,13...2,08 mm ² AWG 26...14 monisäikeinen
Ruuvien kiristysmomentti.....	0,5 Nm

Yleiset tiedot

Syöttöjännite

Apujännite.....	7,2...30 VDC
Tehohäviö / kanava.....	0,17...0,8 W

Eristysjännite

Eristysjännite, koe / käyttö.....	1,5 kVAC / 50 VAC
-----------------------------------	-------------------

Vasteaika

Vasteaika (ohjelmoitava).....	1...60 s
Jännitehäviö.....	7,2 VDC
Käynnistymisaika.....	5 min.
Ohjelmointi.....	Loop Link
Viesti/kohinasuhde.....	Min. 60 dB
Tarkkuus.....	Parempi kuin 0,05% valitusta alueesta
EEProm viantarkistus.....	< 3,5 s
Viestin dynamiikka, tulo.....	20 bit
Viestin dynamiikka, lähtö.....	16 bit
Jännitemuutoksen vaikutus.....	< 0,005% alueesta / VDC
EMC-immuniteettiriippuvuus.....	< ±0,5% alueesta
Parannettu EMC-immuniteetti: NAMUR NE21, A-tason syöksyjännitekoe.....	< ±1% alueesta

Tuloarvot

Sähköiset tiedot, tulo

Suurin nollansiirto.....	50% valitusta maksimiarvosta
--------------------------	------------------------------

Vastusanturitulo

RTD-tyyppi.....	Pt100, Ni100, lin. R
Kaapelivastus / johdin.....	5 Ω (maks.)
Anturivirta.....	Nim. 0,2 mA
Anturikaapelin vastuksen vaikutus (3-/4-johdin).....	< 0,002 Ω / Ω
Anturivian ilmaisu.....	Käytettävissä

Termoelementtitulo

Termoelementtityyppi.....	B, E, J, K, L, N, R, S, T, U, W3, W5, LR
Kylmäpisteen kompensointi (CJC).....	< ±1,0°C
Anturivikavalvonta.....	Käytettävissä
Anturivikavirta: vika havaittu / muuten.....	Nim. 33 µA / 0 µA

Lineaarinen vastustulo

Lineaarinen vastus min...max.....	0 Ω...5000 Ω
-----------------------------------	--------------

Jännitetulo

Mittausalue.....	-12...800 mV
Pienin mittausalue (alue).....	5 mV

Tulovastus.....	10 MΩ
-----------------	-------

Lähtöarvot

Virtalähtö

Viestialue.....	4...20 mA
Pienin viestialue.....	16 mA
Kuorma (virtalähtö).....	≤ (Vsyöttö - 7,2) / 0,023 [Ω]
Kuorman stabiilisuus.....	≤ 0,01% alueesta / 100 Ω
Anturivian ilmaisu.....	Ohjelmoitava 3,5...23 mA
NAMUR NE43 Ylös/Alas.....	23 mA / 3,5 mA

Sähköiset tiedot, lähtö

Päivitysaika.....	440 ms
alueesta.....	= valitusta alueesta

Yhteensopivuus standardien

EMC.....	2014/30/EU
----------	------------

Hyväksynät

ATEX 2014/34/EU.....	KEMA 06ATEX0115 X
IECEx.....	DEK 14.0047 X
CSA.....	1125003
FM.....	FM17US0013X
EAC Ex TR-CU 012/2011.....	RU C-DK.GB08.V.00410